



# Informele zorg en het tegengaan van verschillen

# Programma

- Eerste sessie
  - 14.45 – 15.00 introductie Anders leven en zorgen
  - 15.00 - 15.45 discussie over stellingen
  
- Tweede sessie
  - 16.00 – 16.15 introductie Anders leven en zorgen
  - 16.15 – 17.00 discussie over stellingen

## Urgentie

*Nijpend tekort  
zorgpersoneel:  
'Sta elke dag op  
met zwaarder  
gevoel'*

**RTL Nieuws**

*Onderzoek: tekort aan  
zorgpersoneel op lange  
termijn alleen maar  
groter. **NOS***

*'Krapte op arbeidsmarkt breekt alle  
records. De overheid zal moeten  
kiezen tussen meer mensen in  
zorg, onderwijs, bij defensie of  
economische groei in de bedrijven.'*  
**CBS**

# Samenspel formele en informele zorg

- Samenleving heeft hoge verwachtingen van de overheid en de zorg
- De beroepsbevolking kan de zorgvraag onmogelijk aan
- Informele zorg beperkt in beeld, beschouwd als vrijblijvende ‘aanvulling’ op formele zorg

## Vraag van advies:-

- Hoe kunnen we de relatie tussen beroepskrachten, naasten en vrijwilligers herijken om – ook bij oplopende personeelstekorten – optimale zorg en ondersteuning te bieden voor hulpvragers in de langdurige zorg?

# ↳ Anders leven en zorgen in het kort

Fundamentele omslag nodig over verantwoordelijkheidsverdeling

Informele zorg is nooit meer een vrijblijvende aanvulling. Beroepskracht richt zich op netwerk (ipv op individu)

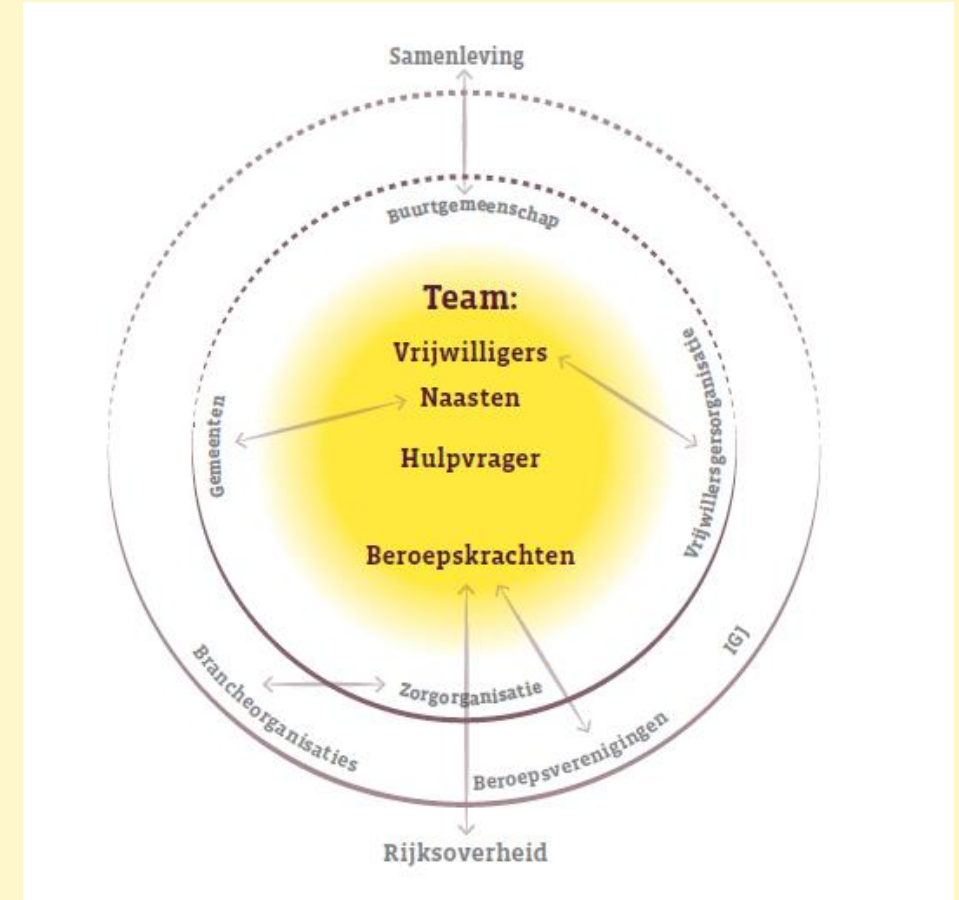
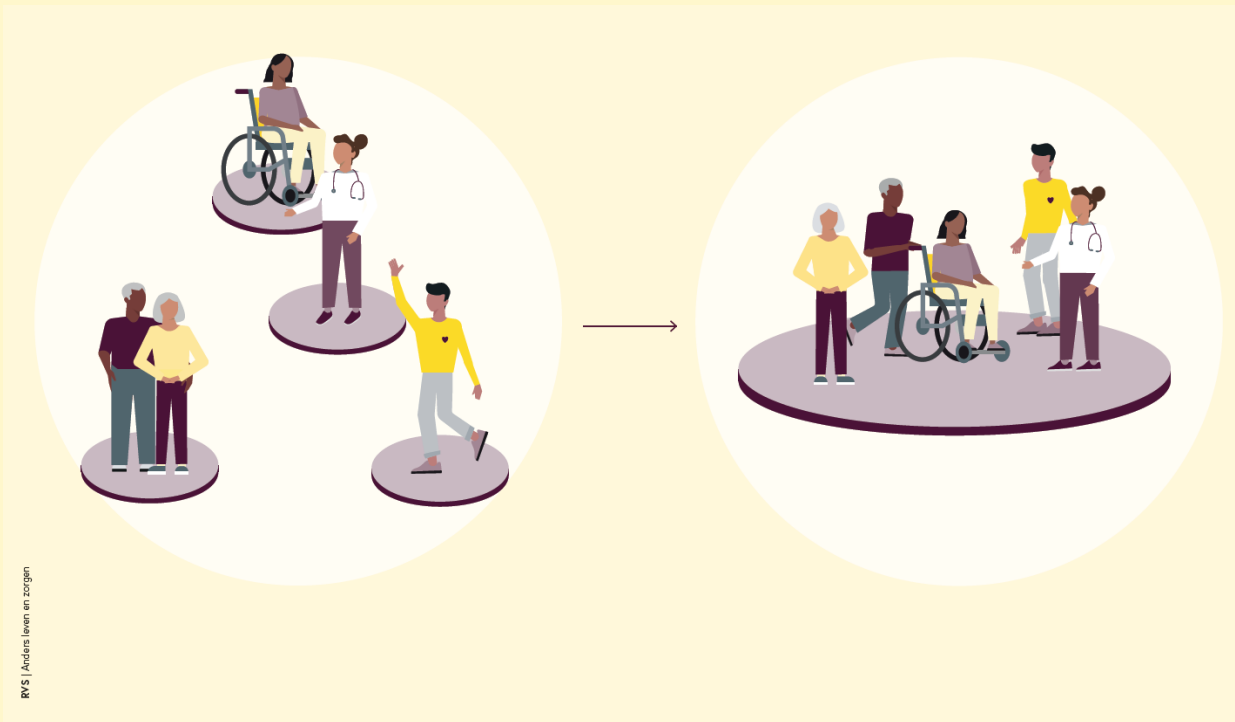
Geen zelfredzaamheid maar samen, geen instrumentele inzet informele zorg (geleerd van participatiesamenleving)

Hulpvragers, naasten, vrijwilligers en beroepskrachten vormen (van meet af aan) één team

Teamwerk tussen gelijkwaardige partners (informele zorg komt niet op tweede plaats)

Beroepskrachten nemen niet alles op schouders, maar stutten informele zorgverleners en vice versa

# ↳ Gelijkwaardige partners in zorg



# Tegengaan van verschillen in de samenleving

Het is nodig een omslag te maken in het denken over de verantwoordelijkheidsverdeling van zorgwerk. Zónder fundamentele wijziging keert de wal het schip en neemt de kwaliteit van zorg ongecontroleerd af.

Dan:

- nemen **verschillen in gezondheid en levensverwachting** verder toe
- raakt de balans tussen mannen en vrouwen in het zorgen verder uit evenwicht en
- zal de tegenstelling tussen zorgverleners onderling groeien
- net als het verschil tussen rijk en arm, en
- tussen burgers die hun verantwoordelijkheid nemen en zij die weggijken.

Dat is onwenselijk. Wat kunnen we hieraan doen?

- Kunnen we aan de hand van stellingen in dialoog met elkaar **oplossingen** vinden?

## Stelling

Zonder samenspel  
tussen  
beroepskrachten,  
naasten en vrijwilligers  
nemen de verschillen in  
de samenleving toe.





## Stelling

Overheden, bestuurders en financiers richten zich te veel op het binden en boeien van werknemers en te weinig op het faciliteren van het samenspel met informele zorgverleners.

## Stelling

Het erkennen en waarderen van informele zorgverleners is een van de belangrijkste sleutels om een toename van verschillen in de samenleving te voorkomen.

Raad ↵  
Volksgezondheid  
& Samenleving