

STEDENBOUW ALS
CONTEXT VOOR
MENSELIJK GEDRAG

woensdag 24 januari

Joost van den Hoek

DE ARCHITEKTEN CIE

INHOUD

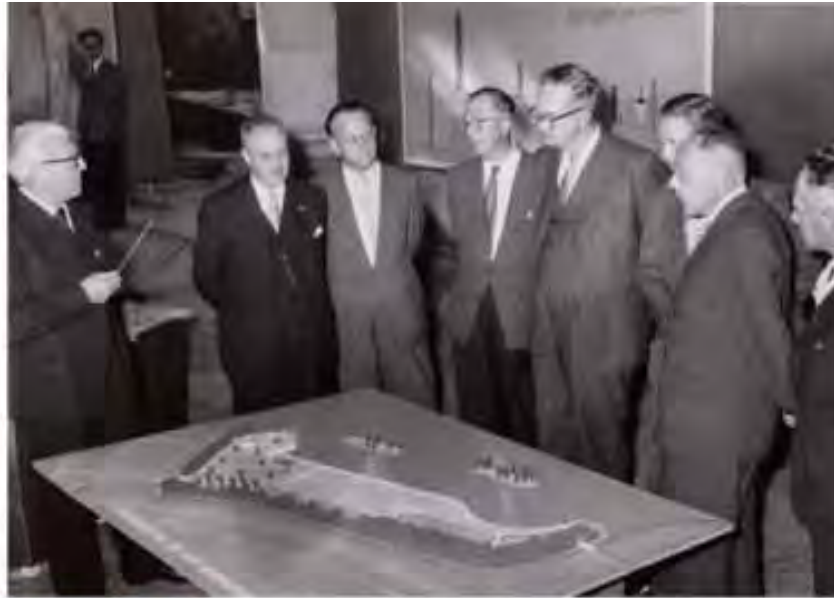
Stedenbouw als context voor menselijk gedrag

1. Stedenbouw en de (maakbare) samenleving
2. Zeggenschap en betrokkenheid als basis voor planvorming na de Ramp in Enschede
3. Het plan
4. Een nieuwe context voor wonen werken en winkelen
5. Lessen van Roombeek

STEDENBOUW van de
(MAAKBARE)
samenleving



MODERNE STEDENBOUW



BIJLMER



MODERNE MODUS OPERANDI

- contextloos
- functiescheiding
- top-down benadering
- grootschaligheid
- institutionele bouwwijzen
- primaat van abstracte architectuur

Resulteert ondanks de goede bedoelingen in onprettige omgevingen met een zeer beperkte identificatie tussen gebruiker en omgeving : een beperkte duurzaamheid is het gevolg, herstructureren na 25 jaar noodzakelijk.

IJBURG



EINDE VAN DE MAAKBAARHEID ?

“ Het is betrekkelijk eenvoudig om afscheid te nemen van het maakbaarheidsideaal, breken met een maatschappelijke werkelijkheid die tot in haar fijnste haarvaten door dat ideaal is getransformeerd en nog steeds met de procedures en instrumenten van dat ideaal wordt beheerd en bestuurd, is iets geheel anders. ”

Uit: Rene Boomkens, de nieuwe wanorde, globalisering en het einde van de maakbare samenleving 2006.

zeggenschap en

BETROKKENHEID

van bewoners en

ondernemers als basis

voor de wederopbouw na

de ramp



13 mei 2000



BURGER AAN HET WOORD

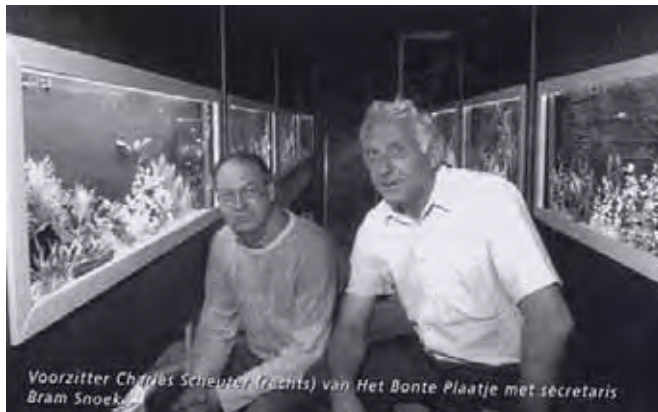


Zeggenschap over :

1. programma
2. Planvorming
3. Eigenbouw

Inspraak van bewoners gaat ver in de plannen voor het nieuwe Roombeek. Via panelen konden zij aangeven wat wel en wat niet moest terugkeren. Ook het percentage particulier opdrachtgeverschap is met vijftig procent ongekend hoog.

GEMENGDE WIJK



Voorzitter Charles Scheuter (rechts) van Het Bonte Plaatje met secretaris Bram Snoek.



BEHOUD STRATEN PERCELEN



HERGEBRUIK



TERUGKEERDERS & NIEUWKOMERS



EEN OMGEKEERDE STEDENBOUW

GEEN TOP DOWN MAAR BOTTUM UP AANPAK

- Burgers en ondernemers betrekken bij de planvorming
- Faciliteren van terugkeerders en nieuwkomers

NIET CONTEXTLOOS MAAR CONTEXTSPECIFIEK

- hergebruik overgebleven bouwmassa
- behoud straten, percelen en grondeigendommen
- behoud van industrieel erfgoed
- aansluiting omringend gebied

GEEN FUNCTIESCHEIDING MAAR FUNCTIEMENGING

- gemengde wijk (sociaal, economisch, functioneel)
- 1.500 woningen waarvan \pm 150 hersteld
- 1.300 arbeidsplaatsen in commerciële sector
- werken aan en bij huis
- 4.500 – 8.000 m² detailhandel
- uitgebreide voorzieningen
- atelierruimte en plaats voor cultuur

NIET GROOTSCHALIG MAAR FIJNMAZIG

- Een kleurrijke spontane wijk “ontworpen aan de keukentafel”

GEEN INSTITUTIONELE MAAR PARTICULIER BOUW

- 500 particuliere opdrachtgevers

het

RUIMTELIJK

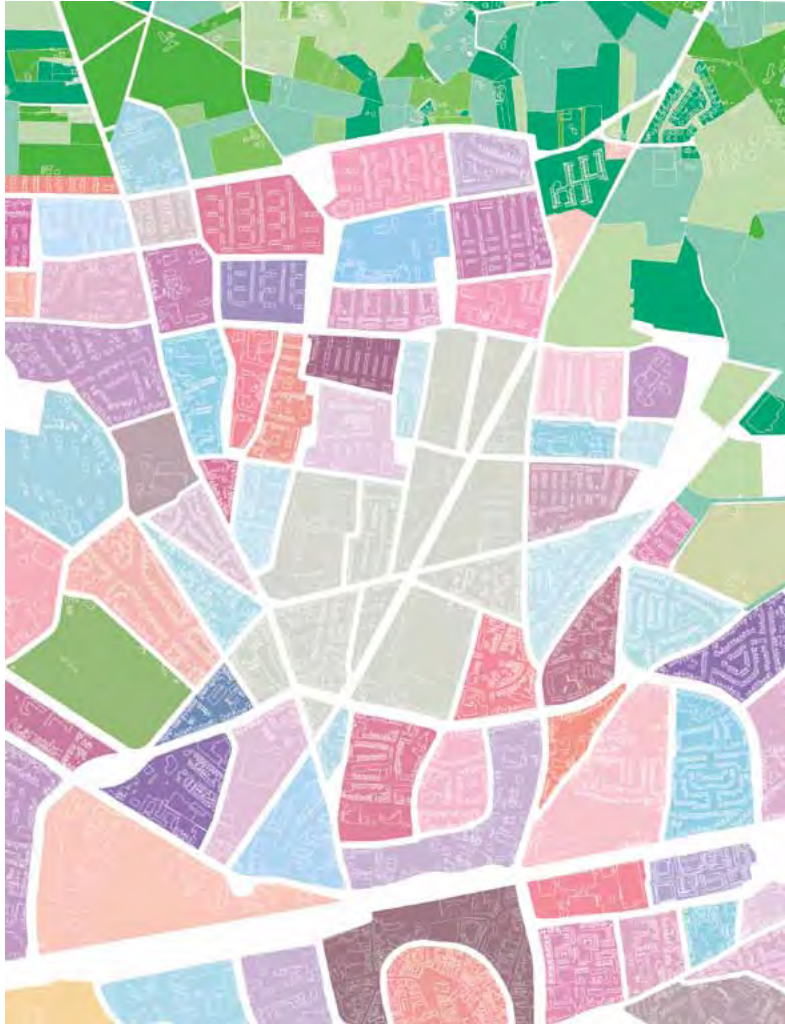
plan. balanceren tussen
groot en klein

3

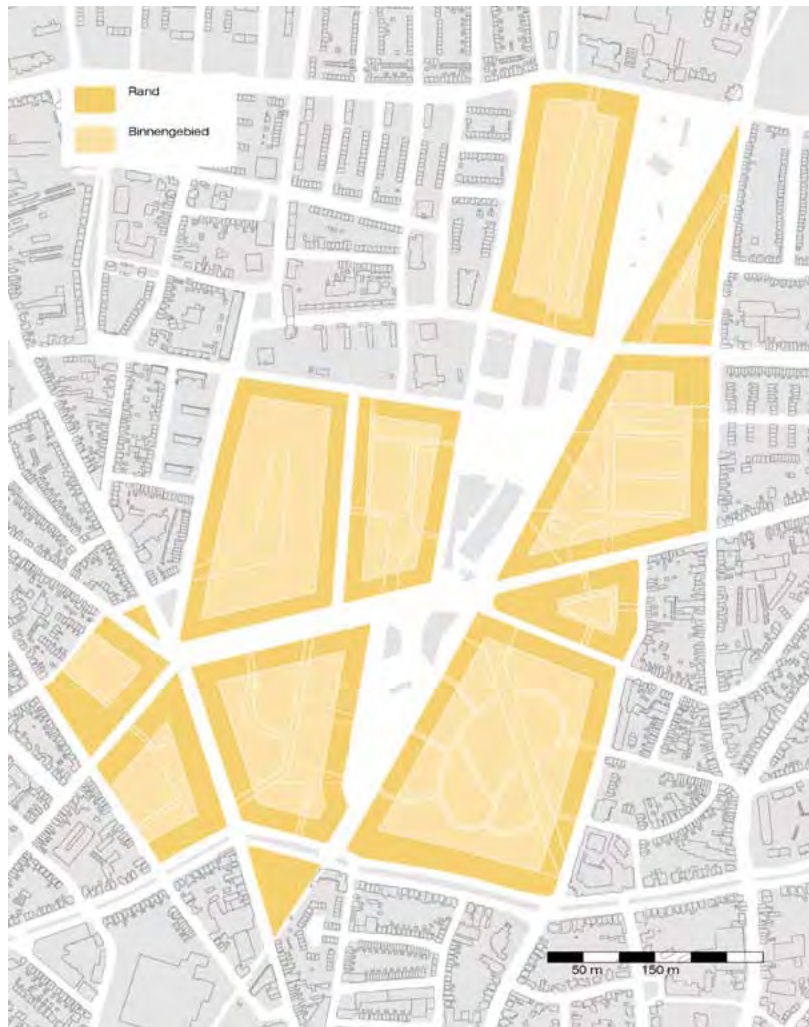
EEN GAT IN DE STAD



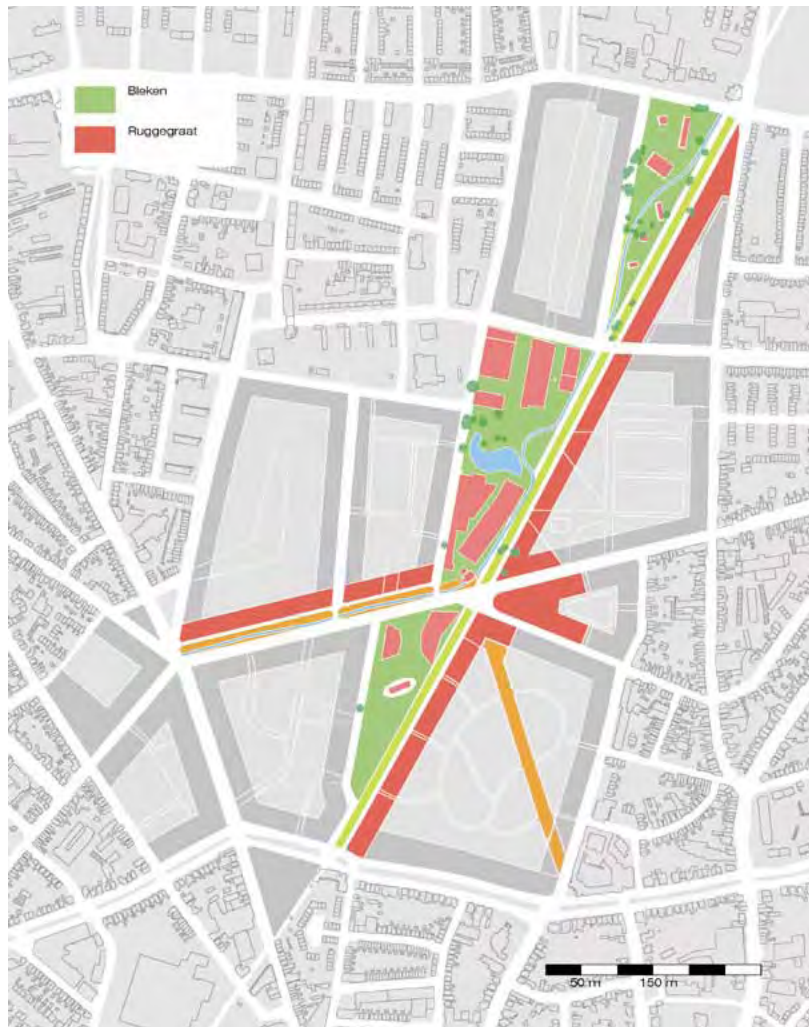
BUURTEN



HOOFDSTRUCTUUR



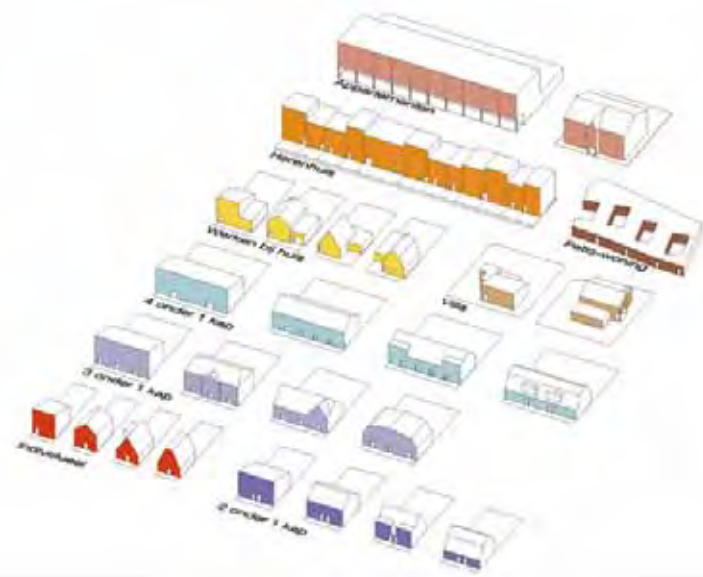
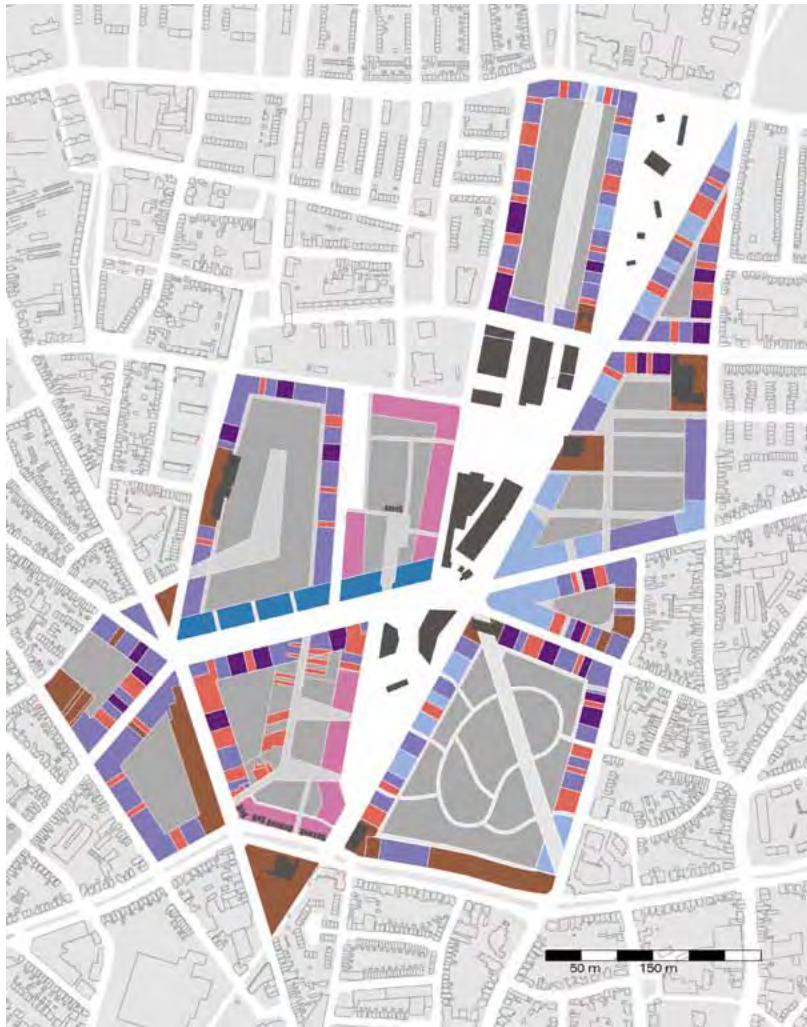
OPENBARE RUIMTE



BESTAAND & NIEUW



GEVARIIEERDE BEBOUWING



RUIMTELIJK PLAN

- HELDERE HOOFDSTRUCTUUR
- HOOGWAARDIGE OPENBARE RUIMTE
- HELDERE DEFINITIE OPENBAAR//PRIVE
- KLEINSCHALIGE BEBOUWINGSKORREL
- ARCHITECTONISCHE VARIATIE

VOORBEELD VERKAVELING



werk in uitvoering:
passende mogelijkheden
en een passende

REGIE voor iedereen



WERK IN UITVOERING



VRIJE KAVELS



CORPORATIE BOUW



EEN EIGEN HUIS



AANSLUITING OP DE CONTEXT



OUD EN NIEUW



BEELDREGIE LAAG



BEELDREGIE LAAG



BEELD REGIE MIDDEN CATEGORIE



BEELD REGIE MIDDEN



BEELDREGIE HOOG



BEELDREGIE HOOG



leren van roombek:
een nieuwe **CONTEXT**
voor wonen werken
winkelen en voorzieningen



EEN PRETTIGE CONTEXT

Niet gebouwd "voor" de mensen maar
"door" de mensen

Geen raamwerk dat van "bovenaf" wordt
ingevuld door ontwikkelaars en
ambtenaren, maar "van onderaf door
bewoners en particulieren"

EEN DUURZAME CONTEXT

ZEGGENSCHAP leidt tot

BETROKKENHEID leidt tot

VERSCHIEDENHEID leidt tot

DUURZAAMHEID

EEN UNIVERSELE CONTEXT ??

Maakt de werkwijze van roombEEK ondanks de voorgeschiedenis ook op andere kansen een plek ?

Ja, mits de betrokkenen in staat zijn om organisatorisch ideologisch de knop om te zetten

RoombEEK, een gewoon project !!

EXCURSIE ???

